

跟著

CAREER

上工趣



學務處綜合學務組「職涯發展」

年度 例行 活動 行事曆

3月

- 春季校園徵才活動
- Career上工趣雜誌出刊

7至8月

- 職涯營隊 暑假不定期舉辦

10至12月

- 企業參訪
- 職涯諮詢
- 職能提升工作坊
- 職涯圓桌論壇
- 名人演講
- 秋季校園徵才活動

4至6月

- 企業參訪
- 職涯諮詢
- 職能提升工作坊
- 職涯圓桌論壇
- 名人演講

9月

- 企業領航人才培育計畫招募 課程期間 10月到5月中

1月

- 職涯營隊 寒假不定期舉辦

整年度國內無學分實習保險申請

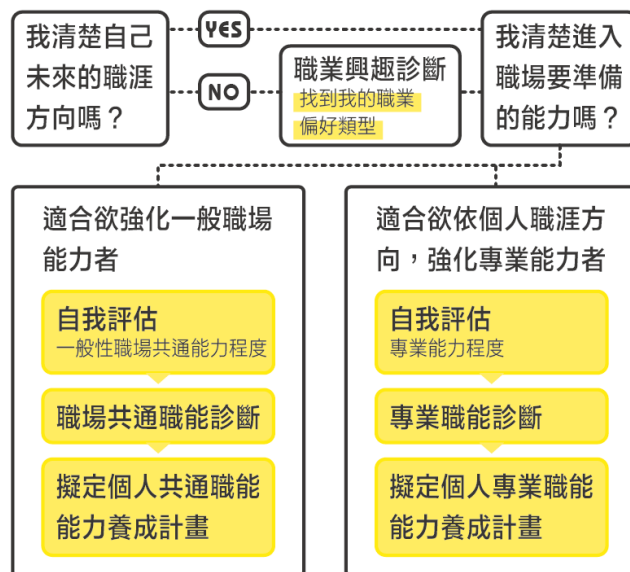
提早認識自己， 順利繪出—— 職涯夢想藍圖

面對未來職涯迷惘或對自己興趣及能力不了解，可以透過下面方式量身協助，評測工具是認識自己的第一步！



UCAN就業職能平台

提供職業興趣探索及職能診斷，透過評測結果可以協助同學了解自己能力，提早規劃能力養成，提高就業準備力。(本校生可至校務資訊系統使用)



CPAS

針對人才性格優勢、工作適才適所、領導潛能與核心職能的診斷分析系統。提早做適性適向發展。



來找我們聊聊天吧!

透過老師面對面的討論及解答，
可以讓你思緒清晰，找到方向！

📁 職涯發展師

在職涯發展的道路上，每個人都會有迷惘的時刻，像是對目前所讀科系失去熱情、找不到接下來想要發展的方向、或是不曉得該選擇什麼樣的職業或工作…等。若在此時，有位專業諮詢師能夠運用適當的職涯評估工具，釐清你的工作價值觀、盤點你的能力天賦、找回你的興趣熱情；讓你更加瞭解自己，認識工作世界，陪著你一起找路，擬定行動計畫，這是多麼美好的旅程！

📁 企業導師

在步入職場前，由業界經驗豐富的專家指點迷津，依照個人諮詢或團隊討論針對

職涯發展

工作類別資訊

面試模擬演練

履歷健檢

就業市場

等職涯相關問題都可以透過諮詢獲得解答，增加對企業的認識，提早做好就業準備。



找到興趣後， 積極參與職涯活動， 多問多看多聽！

企業領航人才培育計畫

為期7個月的企業培訓，企業專家擔任導師，講授實務課程，強調跨域合作，共同完成專題結案報告。每組10-12位同學，學員來自各院系級。曾參與企業包含中強光電、四零四科技、台灣美光、小螃蟹學藝術囉、恩智浦半導體、啟碁科技、華碩電腦、聯電、台達電子、晶元光電、廣達電腦等企業。

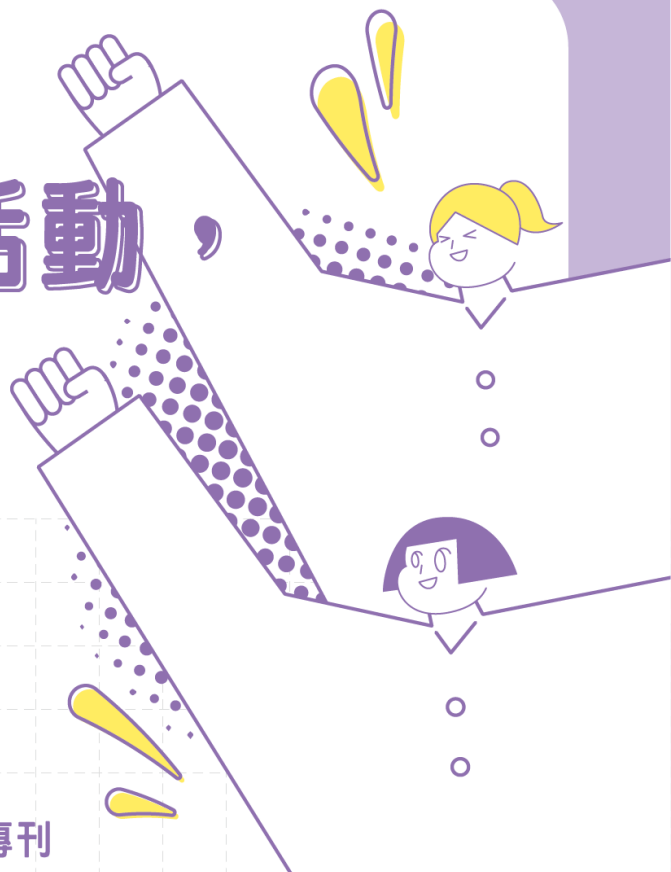


名人採訪專刊

每年3月出刊校友及各行業職人職涯經歷，希望讀者從中獲得啟發及方向。108年出刊「跟著Career上工趣」職涯「創刊號」收錄各界專家、校友及名人專訪，共計26篇，以提供更多不同職涯視野，給予學弟妹工作上的經驗回饋及建議。

多元職涯活動

每學期不定期舉辦職涯主題講座，包含職人精神、邵智源-為你打開職場的門，幽默看待大小事、科技女力論壇、馬維欣的斜槓人生-教你職場延禧攻略、新創業X新勢力講座、陶晶瑩-如何活出人生最佳版本及職涯工作坊等活動。





清大Career參訪巴士

每學期不定期舉辦企業參訪，每年約15-20場企業參訪，至現場實際了解職場環境、公司介紹、職缺實習資訊、產品介紹、產品製作過程、職場體驗、校友分享及職涯相關等分享，藉由近距離與企業互動，更加熟悉不同的產業類別。

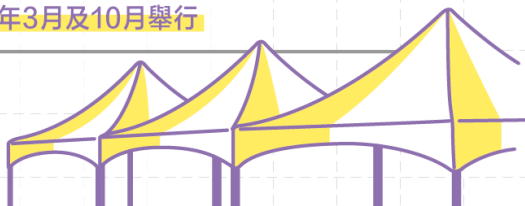
一起邁入 職場去!

現場收履歷，
人資及部門主管當面說給你聽，
當面爭取職缺好機會！



校園徵才活動 每年3月及10月舉行

每年共計

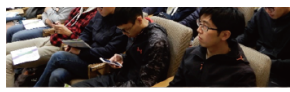


企業說明會



328 攤
64 場說明會

277 家廠商參與。



▼校園徵才博覽會



安心實習，保障工作安全

國內無學分實習請至校務資訊系統「校外實習登錄平台」填寫實習資料

有學分實習保險申請

國內無學分校外實習保險申請

請務必於實習前完成投保，
建議確認聘用單位是否已協助投保

請逕至開課單位確認

請洽綜合學務組職涯發展辦理

詳細申請辦法請詳閱本校綜合學務組「職涯發展」官網



歡迎有志「清」年加入「清大Career志工團」

玩社團、沒玩社團，都讓你覺得大學還少了一點精彩嗎？

想增加自己辦活動的經驗？增加軟實力嗎？

如果你也想邀請崇拜的大神來學校演講，

想籌辦全校性最盛大的活動，

想採訪業界優秀的學長姐們，

或想與企業有更多接觸，快來報名加入我們！



招募期間：每年4月
請密切注意「清大Career報報」FB粉絲專頁





清大Career報報FB粉絲專頁



清大Job讚FB粉絲專頁



清大企業領航FB粉絲專頁




清大Career報報IG




清大職涯發展網站



工讀 | 實習 | 職缺公告
職涯輔導資源



除在校生外，我們也非常歡迎畢業校友參與本校的活動及分享職場經驗給學弟妹，另外，每年8月-11月學校針對畢業1、3、5年的校友作流向調查，統計結果會作為我們提升服務品質的重要指標，期待各位參與各項活動，並持續關注本組官網、粉絲專頁及IG！



學務處綜合學務組「職涯發展」